



PRORÉFEI

Exercer la fonction de référent énergie dans l'industrie



PARCOURS DE FORMATION EN 3 MODULES

DURÉE

5,5 jours (mini. 38,5 h)

MODALITÉS

MOOC + formation
en présentiel ou à distance
+ coaching en entreprise

CONTEXTE

La prégnance des enjeux climatiques amène le secteur industriel à s'engager dans des actions en faveur de la décarbonation et de la transition énergétique. Le dispositif PROREFEI s'inscrit dans le programme PACTE Industrie, qui vise à former et à accompagner les industriels dans leur démarche de décarbonation.

Le parcours de formation obligatoire s'articule autour de **3 modules** : **1 MOOC**, **une formation de 2 jours** et **un coaching**.

LES OBJECTIFS DE LA FORMATION

- **Concevoir, mettre en place, coordonner** des actions de maîtrise de l'énergie
- **Impliquer et faire agir** l'ensemble des acteurs de l'établissement sur la maîtrise de l'énergie
- **Suivre et analyser** les résultats obtenus
- **Assurer une veille** sur les évolutions dans le domaine de la maîtrise de l'énergie

À QUI S'ADRESSE CETTE FORMATION ?

Public visé

Des salariés des entreprises industrielles en charge de la gestion de l'énergie dans l'industrie ou le souhaitant,

- **avec un profil technique** : responsable de production, responsable de maintenance, responsable de travaux neufs;
- **avec un profil management** : responsable QSE, responsable HSE, chef d'entreprise, directeur d'usine.

Prérequis

Aucun

MODULE 1

MOOC « Les fondamentaux de la maîtrise de l'énergie »

7h — Méthodes expositive et démonstrative

OBJECTIFS PÉDAGOGIQUES

- **Acquérir les connaissances théoriques fondamentales** de l'efficacité énergétique dans l'industrie;
- **Se familiariser** avec les unités énergétiques;
- **Identifier les différents systèmes énergétiques** de l'entreprise.

CONTENUS

- **Les connaissances** énergétiques de base et **les unités énergétiques**;
- **Le gaz naturel et ses spécificités**;
- **Le transport d'électricité**;
- **Le fonctionnement d'une chaufferie** eau chaude et vapeur;
- **Les caractéristiques et le fonctionnement des équipements** de production d'air comprimé;
- **Le fonctionnement des équipements** de production de froid;
- **Pertes thermiques** du bâti et équipements chauffage/ climatisation;
- **Le fonctionnement des pompes et des ventilateurs**;
- **Les contrats de performance énergétique (CPE)**;
- **Analyser une facture** d'électricité.

MODULE 2

Formation (présentielle ou à distance) « Piloter une démarche d'optimisation et de transition énergétiques »

2 jours — Méthodes expositive et participative

OBJECTIFS PÉDAGOGIQUES

- **Structurer et piloter** une démarche d'efficacité énergétique;
- **Comprendre l'état des lieux** des consommations énergétiques;
- **Identifier des axes d'amélioration** de la performance énergétique;
- **Élaborer et suivre un plan d'actions**, établir un plan de mesurage et de comptage énergétique avec des outils adaptés (EMS).

CONTENUS

- **Introduction, présentation du programme**;
- **Structuration d'une démarche de performance énergétique**;
- **Élaboration d'un état des lieux** des consommations énergétiques d'un établissement;
- **Identification des axes d'amélioration** de la performance énergétique;
- **Élaboration d'un plan de préconisations** d'économies d'énergie;
- **Mesure et suivi des plans d'action**;
- **Argumentation sur la démarche de performance énergétique**, de transition énergétique et de décarbonation;
- **Veille technologique et réglementaire** sur la performance énergétique.

MODULE 3

Accompagnement individuel sur site « Mettre en œuvre des actions d'optimisation et de transitions énergétiques »

2,5 jours de coaching avec un formateur (répartis sur plusieurs semaines)
— Méthode expérientielle

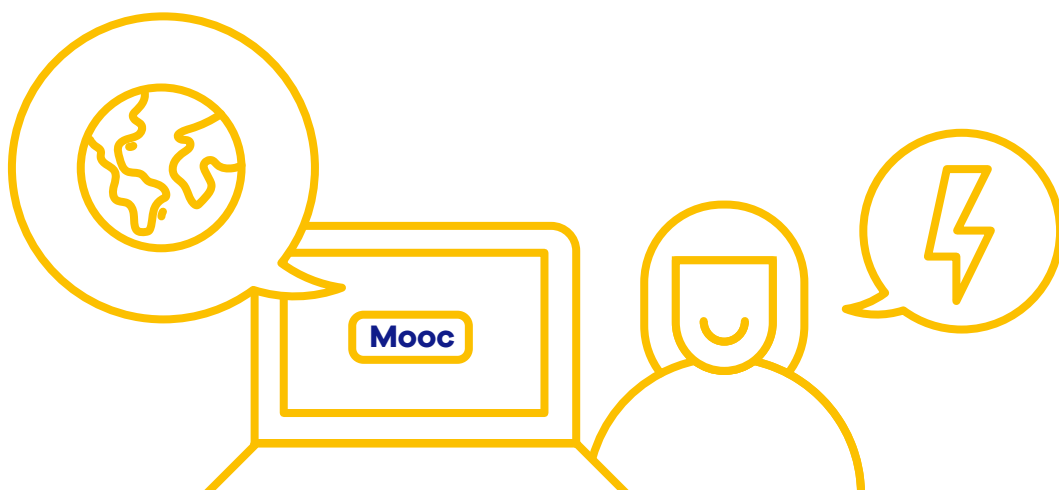
OBJECTIFS PÉDAGOGIQUES

- **Mettre en œuvre et coordonner concrètement**, au sein de son entreprise, des actions de maîtrise de l'énergie avec le soutien du formateur-coach.

CONTENUS

(thématiques à choisir en fonction des besoins du stagiaire et de l'entreprise)

- Mise en place d'un plan de comptage;
- Choix et mise en œuvre d'appareils de mesures;
- Définir des Ipé;
- Établir un plan d'actions;
- Consulter un fournisseur;
- Montage économique et financier;
- Gérer sa facture énergétique;
- Sensibilisation du personnel;
- Veille réglementaire;
- Amélioration d'un SMé certifié.



MODALITÉS D'ÉVALUATION

- Un QCM à la fin du **module 1**
- Un QCM à la fin du **module 2**
- Un support de restitution des actions réalisées dans le cadre du coaching à la fin du **module 3**

ORGANISATION DE LA FORMATION

Nombre de participants

Groupe de 4 à 15 personnes pour le module 2

Tarif

3700€ HT pour l'ensemble du parcours obligatoire

Les coûts pédagogiques peuvent être financés par le dispositif des CEE (certificats d'économies d'énergie) à hauteur de :

- 70 % pour les entreprises de moins de 250 salariés;
- Uniquement pour les entreprises industrielles (Codes NAF éligibles : liste sur www.prorefei.org).

Moyens techniques et pédagogiques

- Cas et exercices pratiques;
- Cas fil rouge autour d'un site industriel;
- Quiz, étude de cas.

Validation

Certificat de réalisation de la formation en 3 modules PROREFEI

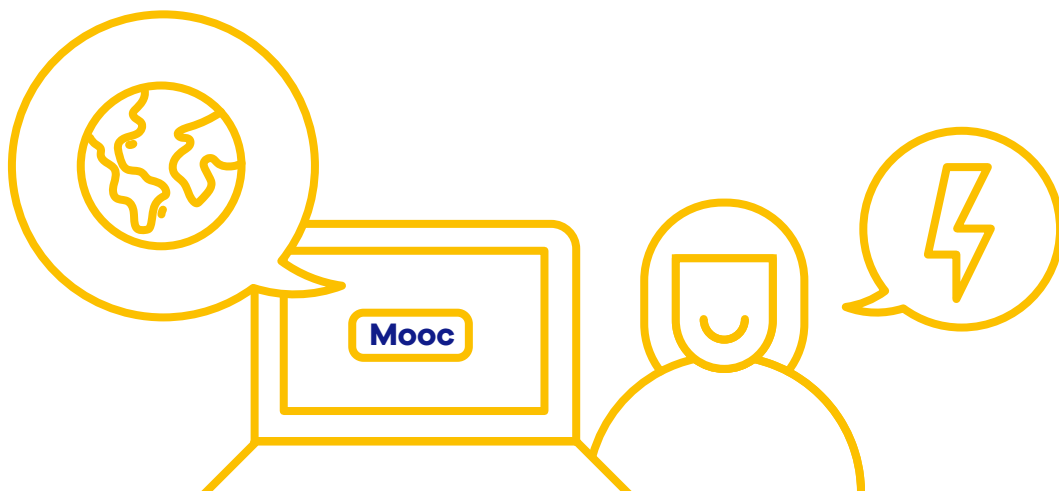
Intervenants

Organismes de formation habilités PROREFEI :

[À retrouver ici](#)

Inscription et dates de formation

[À retrouver ici](#)



MODALITÉS D'ÉVALUATION

- Un QCM à la fin du **module 1**
- Un QCM à la fin du **module 2**
- Un support de restitution des actions réalisées dans le cadre du coaching à la fin du **module 3**

ORGANISATION DE LA FORMATION

Nombre de participants

Groupe de 4 à 15 personnes pour le module 2

Tarif

3700€ HT pour l'ensemble du parcours obligatoire

Les coûts pédagogiques peuvent être financés par le dispositif des CEE (certificats d'économies d'énergie) à hauteur de :

- 70 % pour les entreprises de moins de 250 salariés;
- Uniquement pour les entreprises industrielles (Codes NAF éligibles : liste sur www.prorefei.org).

Moyens techniques et pédagogiques

- Cas et exercices pratiques;
- Cas fil rouge autour d'un site industriel;
- Quiz, étude de cas.

Validation

Certificat de réalisation de la formation en 3 modules PROREFEI

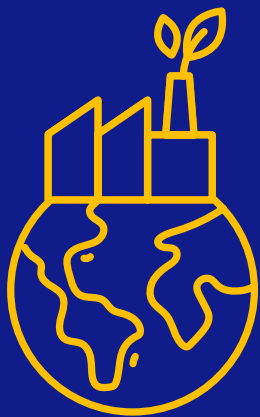
Intervenants

Liste des organismes de formations habilité PROREFEI à retrouver sur le site

www.prorefei.org

Inscription et dates de formation





PRORÉFEI

Les achats d'énergie

FORMATION THÉMATIQUE

DURÉE

1 jour (7 h)

MODALITÉS

classe en présentiel
ou à distance

CONTEXTE

Dans un contexte de fluctuation des prix et d'impératifs de décarbonation, la maîtrise des achats d'énergie devient un levier essentiel pour les entreprises industrielles. Ce module propose un éclairage opérationnel sur les spécificités des marchés de l'électricité, du gaz naturel, du butane/ propane et du fioul, ainsi que sur les stratégies contractuelles à mobiliser.

LES OBJECTIFS DE LA FORMATION

- Identifier les leviers d'actions disponibles pour optimiser les achats d'énergie
- Accompagner l'entreprise lors des achats d'énergie
- Contribuer à la rédaction des cahiers des chargés lors des achats d'énergie
- Mobiliser et coordonner les acteurs internes / externes, argumenter auprès de la direction

À QUI S'ADRESSE CETTE FORMATION ?

Public visé

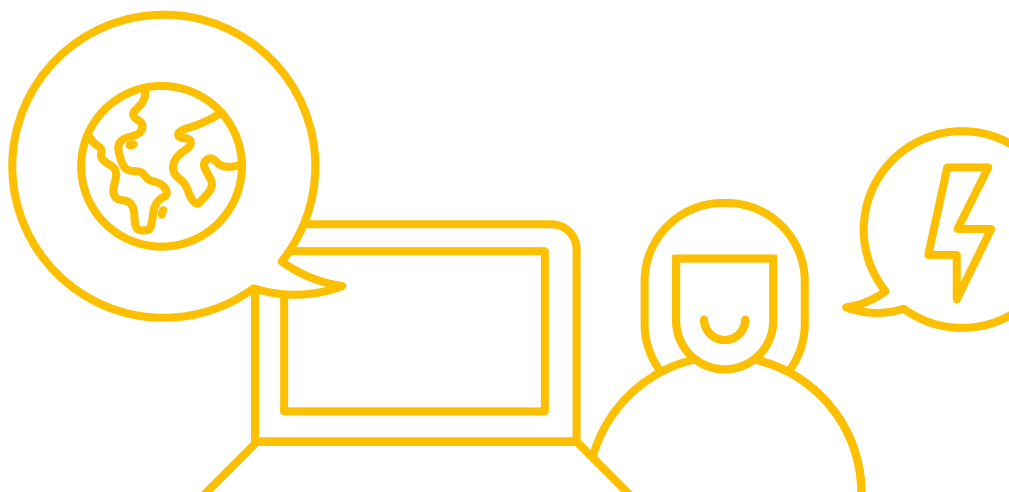
- **Référent énergie/gestionnaire de l'énergie/ Energy manager**
- **Membres de l'équipe énergie**
(membres du personnel intervenant sur les sujets énergétiques)
- **Responsables achats**
- **DAF**

Prérequis

Aucun

CONTENUS

- Rappel des notions de base autour de l'énergie
- Spécificités du marché de l'électricité
- Caractéristiques du marché du gaz naturel
- Particularités des marchés du butane / propane et du fioul
- Gestion d'appels d'offres et appréhension des différents contrats
- Dispositifs d'allègement de factures énergétiques
- Stratégies de négociation avec les fournisseurs



MODALITÉS D'ÉVALUATION

- Un QCM à la fin du module de formation

ORGANISATION DE LA FORMATION

Nombre de participants

Groupe de 4 à 15 personnes en présentiel

Groupe de 4 à 8 personnes en distanciel

Tarif

700 € HT pour le module

Les coûts pédagogiques peuvent être financés par le dispositif des CEE (Certificats d'Économies d'Énergie) à hauteur de :

Taux de la subvention (2025) :

- 70 % si effectif SIREN < 250

Uniquement pour les entreprises industrielles :

[Voir liste](#)

Moyens techniques et pédagogiques

- Alternance pratique/théorique/application
- Exercices, études de cas à partir d'exemples réels ou fictifs

Validation

Attestation de fin de formation

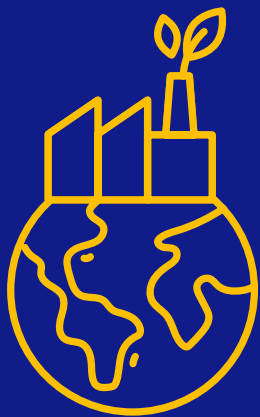
Intervenants

Organismes de formation habilités PROREFEI :

[Voir liste](#)

Inscription et dates de formation

[Consulter les sessions](#)



PRORÉFEI



Plan de Mesurage

FORMATION THÉMATIQUE

DURÉE

1 jour (7 h)

MODALITÉS

classe en présentiel
ou à distance

CONTEXTE

La mise en place d'un plan de mesurage constitue un levier fondamental pour toute entreprise industrielle engagée dans l'amélioration de sa performance énergétique. Il permet de disposer de données fiables, d'identifier les actions prioritaires, de suivre les performances dans la durée, de satisfaire aux exigences de l'ISO 50001 et de réduire les coûts liés à l'énergie. Véritable fondation d'un système de management de l'énergie performant, il est également indispensable au pilotage de toute démarche de décarbonation.

À travers des apports méthodologiques, des études de cas et des exercices pratiques, ce module donne aux participants les outils nécessaires pour concevoir et déployer une stratégie de suivi énergétique cohérente avec les enjeux industriels et orientée vers l'amélioration continue.

LES OBJECTIFS DE LA FORMATION

- Arbitrer sur le choix et les priorités des indicateurs de performance à mesurer
- Effectuer un choix éclairé sur des instruments de mesure
- Identifier les bonnes pratiques méthodologiques et techniques de mise en œuvre, d'exploitation et de suivi d'un plan de comptage de l'énergie

À QUI S'ADRESSE CETTE FORMATION ?

Public visé

- **Référent énergie/gestionnaire de l'énergie/Energy manager**
- **Membres de l'équipe énergie** (membres du personnel intervenant sur les sujets énergétiques)

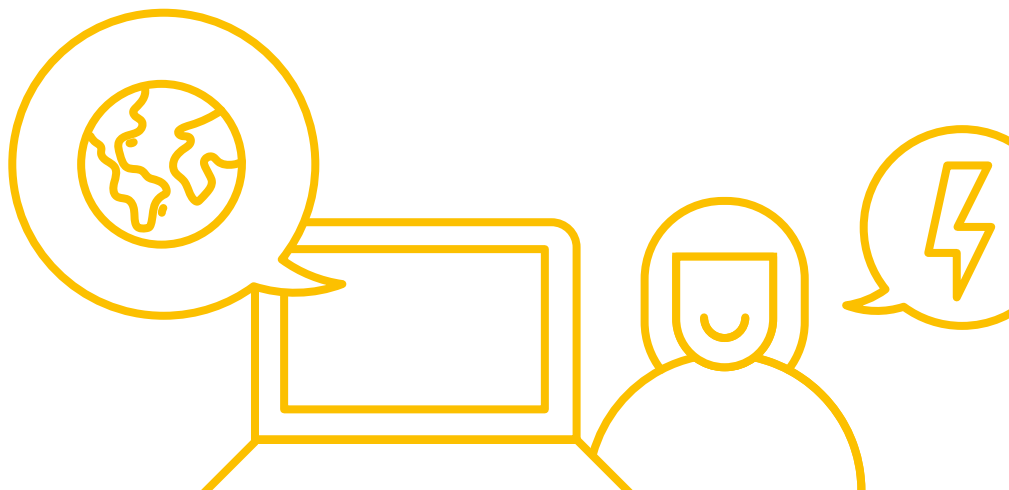
Prérequis

Avoir identifié les IPé de son entreprise ;

Se munir du synoptique de production de son entreprise et le cas échéants des principaux points de comptage connus

CONTENUS

- Bilans énergétiques, notions d'IPÉ, de mesure et de plan de comptage
- Notions de métrologie pour maîtriser le comptage de l'énergie
- Choix des technologies de capteurs en fonction des besoins de comptage
- Pilotage, suivi et exploitation des données issues d'un plan de comptage



MODALITÉS D'ÉVALUATION

- Un QCM à la fin du module de formation

ORGANISATION DE LA FORMATION

Nombre de participants

Groupe de 4 à 15 personnes en présentiel

Groupe de 4 à 8 personnes en distanciel

Tarif

700 € HT pour le module

Les coûts pédagogiques peuvent être financés par le dispositif des CEE (Certificats d'Économies d'Énergie) à hauteur de :

Taux de la subvention (2025) :

- 70 % si effectif SIREN < 250

Uniquement pour les entreprises industrielles :

[Voir liste](#)

Moyens techniques et pédagogiques

- Alternance pratique/théorique/application
- Exercices, études de cas à partir d'exemples réels ou fictifs

Validation

Attestation de fin de formation

Intervenants

Organismes de formation habilités PROREFEI :

[Voir liste](#)

Inscription et dates de formation

[Consulter les sessions](#)



PRORÉFEI

Énergies Renouvelables et Récupération

FORMATION THÉMATIQUE

DURÉE

1 jour (7 h)

MODALITÉS

classe en présentiel
ou à distance

CONTEXTE

Les EnR (solaire, éolien, biomasse, géothermie, etc.) **et les énergies de récupération** (chaleur fatale, biogaz issu de déchets, récupération de chaleur sur procédés, compression, fumées, etc.) **permettent de produire de l'énergie sans émissions directes additionnelles de gaz à effet de serre.**

En substituant une énergie fossile par une EnR&R, une entreprise industrielle diminue immédiatement son empreinte carbone. L'intégration d'EnR&R représente donc un levier d'accélération vers une industrie bas carbone. Ce module aide les professionnels de l'énergie à concrétiser leurs projets EnR&R en leur offrant une vision claire des solutions possibles et des clés pour passer de l'idée à la mise en œuvre. Grâce à une approche opérationnelle, la formation donne les repères essentiels pour engager une transition énergétique réaliste, rentable et adaptée aux contraintes industrielles.

LES OBJECTIFS DE LA FORMATION

- Comprendre les enjeux des énergies renouvelables et de récupération pour les industries
- Identifier les opportunités des énergies renouvelables et de récupération compte tenu de leur secteur industriel
- Définir une méthodologie de projet pour l'intégration des énergies renouvelables et de récupération dans l'industrie
- Identifier les différents types de financements
- Appréhender et évaluer les risques inhérents à son projet

À QUI S'ADRESSE CETTE FORMATION ?

Public visé

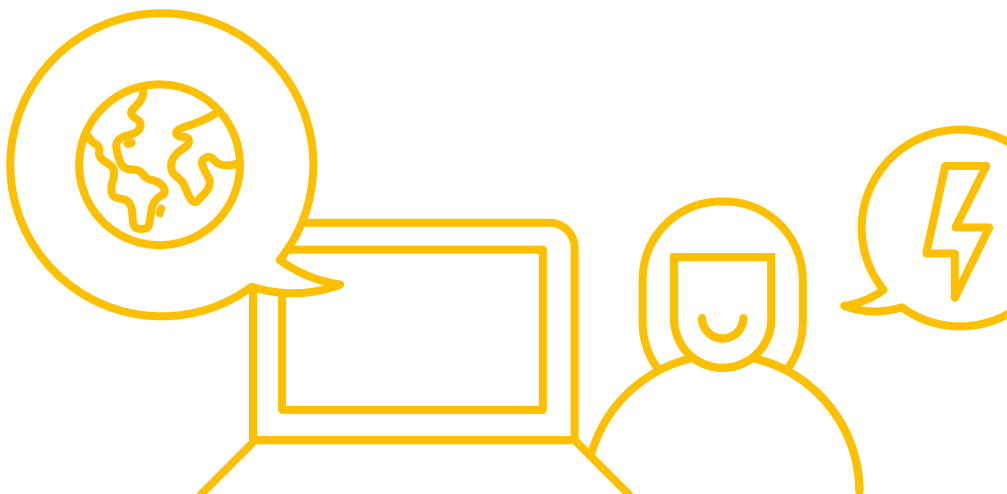
- **Référent énergie/gestionnaire de l'énergie/Energy manager**
- **Membres de l'équipe énergie** (membres du personnel intervenant sur les sujets énergétiques)

Prérequis

Aucun

CONTENUS

- Définition et cadre général des énergies renouvelables et de récupération
- Mettre en place un projet d'intégration des ENR&R dans son entreprise : opportunité et faisabilité
- Pilotage d'un projet d'intégration des ENR&R dans son entreprise
- Évaluation des risques d'un projet d'intégration des ENR&R dans son entreprise
- Financement d'un projet d'intégration des ENR&R dans son entreprise
- Veille technologique spécifique aux ENR&R



MODALITÉS D'ÉVALUATION

- Un QCM à la fin du module de formation

ORGANISATION DE LA FORMATION

Nombre de participants

Groupe de 4 à 15 personnes en présentiel

Groupe de 4 à 8 personnes en distanciel

Tarif

700 € HT pour le module

Les coûts pédagogiques peuvent être financés par le dispositif des CEE (Certificats d'Économies d'Énergie) à hauteur de :

Taux de la subvention (2025) :

- 70 % si effectif SIREN < 250

Uniquement pour les entreprises industrielles :

[Voir liste](#)

Moyens techniques et pédagogiques

- Alternance pratique/théorique/application
- Exercices, études de cas à partir d'exemples réels ou fictifs

Validation

Attestation de fin de formation

Intervenants

Organismes de formation habilités PROREFEI :

[Voir liste](#)

Inscription et dates de formation

[Consulter les sessions](#)